

# QUATUOR VIOLENCE

Compagnie des divins Animaux  
FICHE TECHNIQUE

## Informations diverses :

- 4 acteurs sur scènes
- Volume moyen du décor : 2,5m3

## Détail du matériel fourni par la compagnie :

- 4 chaises et un tabouret
- 1 planche 200x50cm et 2 tréteaux
- four et son socle
- 1 panneau en bois (100x70cm)
- 1 piano (type synthétiseur) avec pied et pédale
- 1 ampli guitare et 1 symétriseur
- 1 micro chant
- 1 pied de micro
- 1 pupitre
- accessoires divers (couverts, cahiers, feuilles, t-shirt, cintre...)

## Besoins techniques au plateau :

- 3 prises en direct + rallonges au plateau
- accroche du panneau 100x70cm sur une perche de fond de scène

## Son :

- 2 enceintes stéréo accrochées au lointain
- 1 diffusion adaptée à la salle
- 1 entrée micro (1)
- si besoin 2 entrées pour le piano avec D.I. et 2 câbles jack (2) (3)
- 1 sortie au plateau pour l'ampli
- 2 entrées audio avec câblage adapté à la console
- modules XLR longs (5m et plus)

## Lumière :

- Gaffeur alu
  - Régie sur 6 submasters à encoder + circuit public
- Voir plan de feu ci-joint*

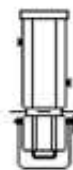
## Légende du plan de feu ci-joint :



PC 1Kw  
x8



PAR 1Kw  
x4



Découpe courte 613  
**dont 2 avec iris**  
x4



cycliodes symétrique 1 Kw  
x2