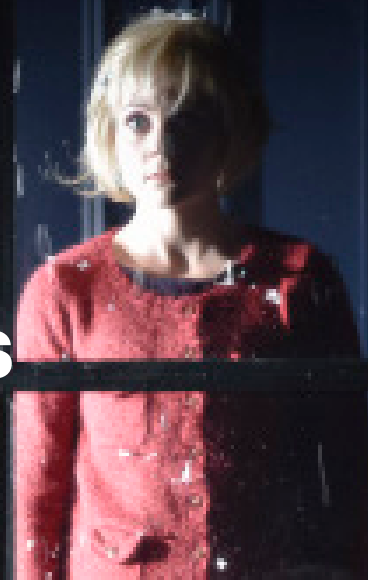


Dans ma maison de papier, j'ai des poèmes sur le feu



© yanick macdonald

Tout public dès 7 ans

Conditions financières

| | |
|---------------------------------|---------|
| 1 ^{ère} représentation | 2 300 € |
| 2e représentation | 2 150 € |
| 3e représentation et + | 2 000 € |

Équipe de tournée

2 comédiennes
1 comédien
1 directeur technique
1 régisseuse
1 directeur de tournée

Droits d'auteur

Taux des droits d'auteur 10,5% + contribution AGSSA 1% + contribution à caractère social et administratif 2%

Transport intérieur

Un maximum de 1250 € par structure d'accueil (à être confirmé une fois le calendrier de tournée établi)

Défraiements

Par artiste et par technicien par jour à partir de l'arrivée de l'équipe pour le montage, selon les règles du Syndeac. Pris en charge par la structure d'accueil

Exigences techniques

Jauge maximale en scolaire : 300
Durée : 45 minutes

Montage : 5h avec pré-accrochage
Démontage : 2h

Dimensions de scène

Profondeur minimum : 7 mètres (23')
Incluant un proscénium
Largeur minimum : 7,7 mètres (22')
Coulisses nécessaires : 1 mètre jardin et cour (3')
Hauteur minimum : 3,7 mètres (12')

Contact

Séverine André Liebaut
SCENE 2 Productions
01 40 53 92 41
scene2@acteun.com

